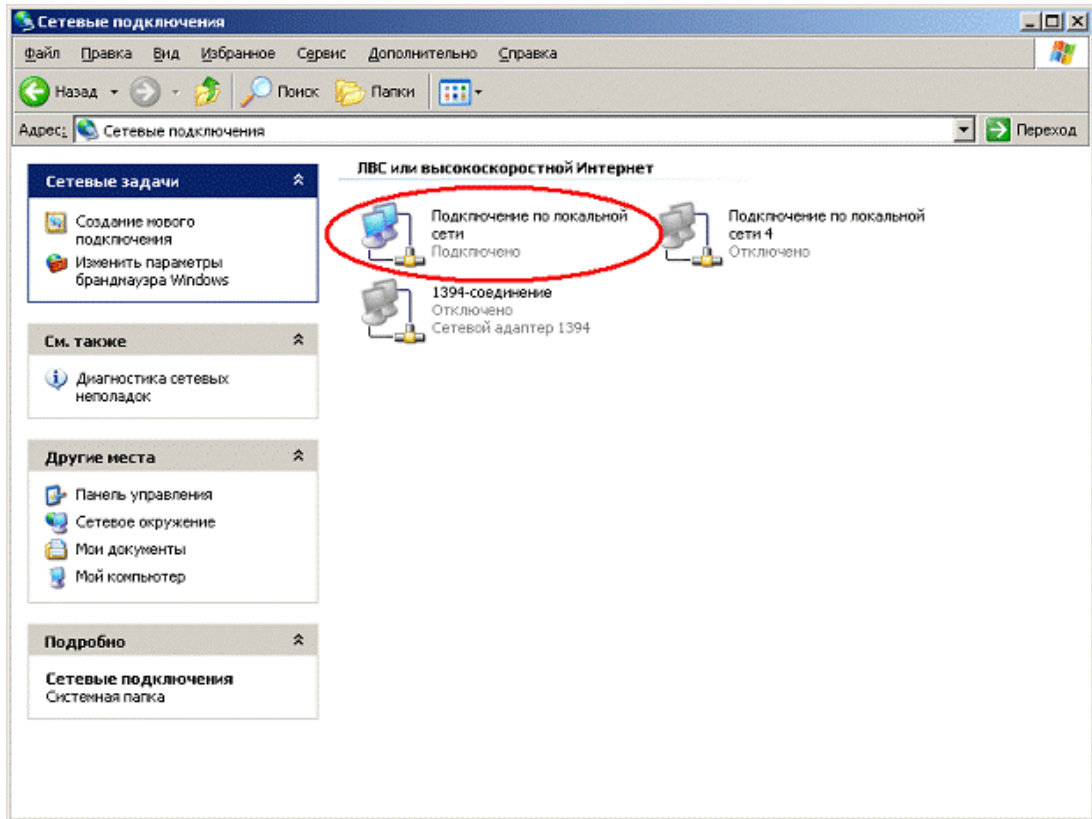
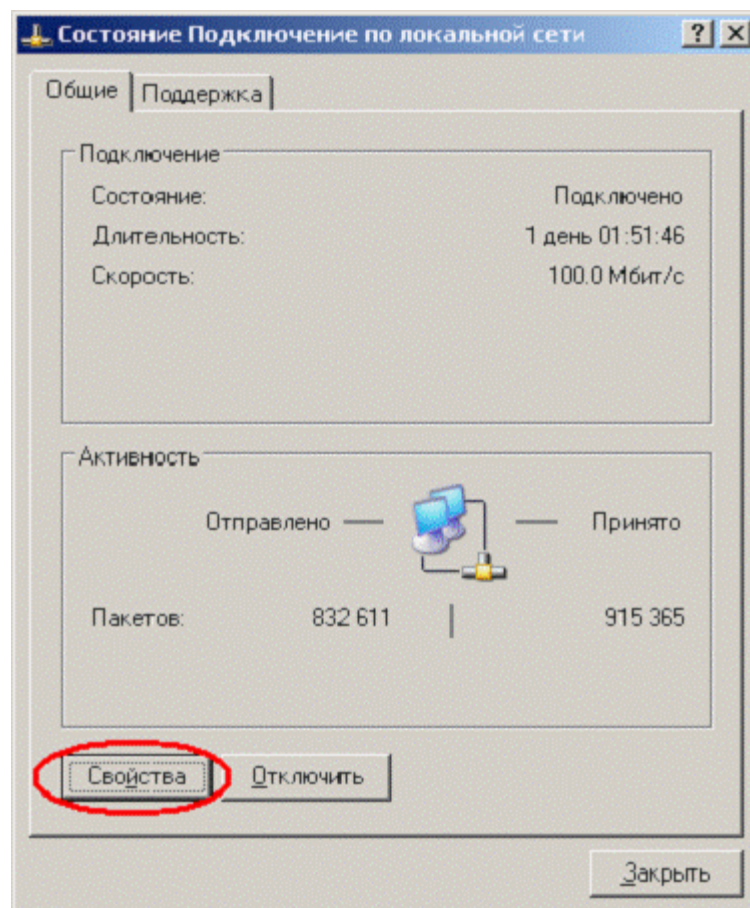


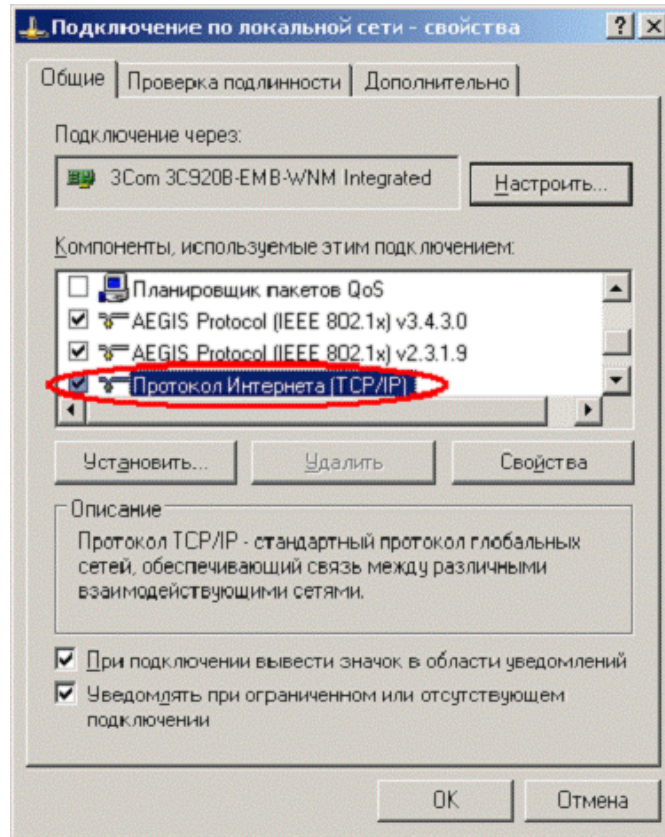
3. Щелкните 2 раза левой кнопкой мыши по «Подключение по локальной сети».



4. Выберите «Свойства»

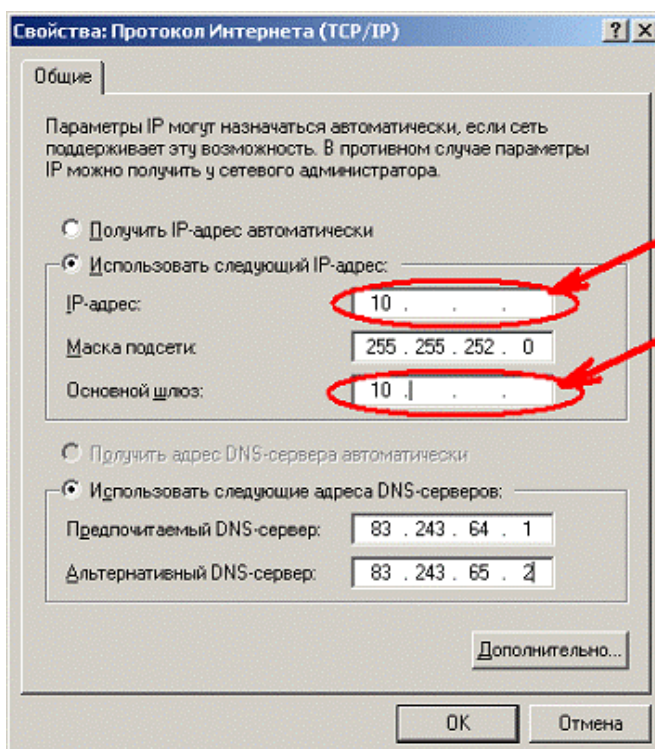


5. Щелкните 2 раза левой кнопкой мыши по «Протокол Интернета (TCP/IP)»



6. Введите в указанные поля Ваш IP-адрес, маску подсети и IP-адрес основного шлюза. Затем введите адреса DNS-серверов (83.243.64.1 и 83.243.65.2)

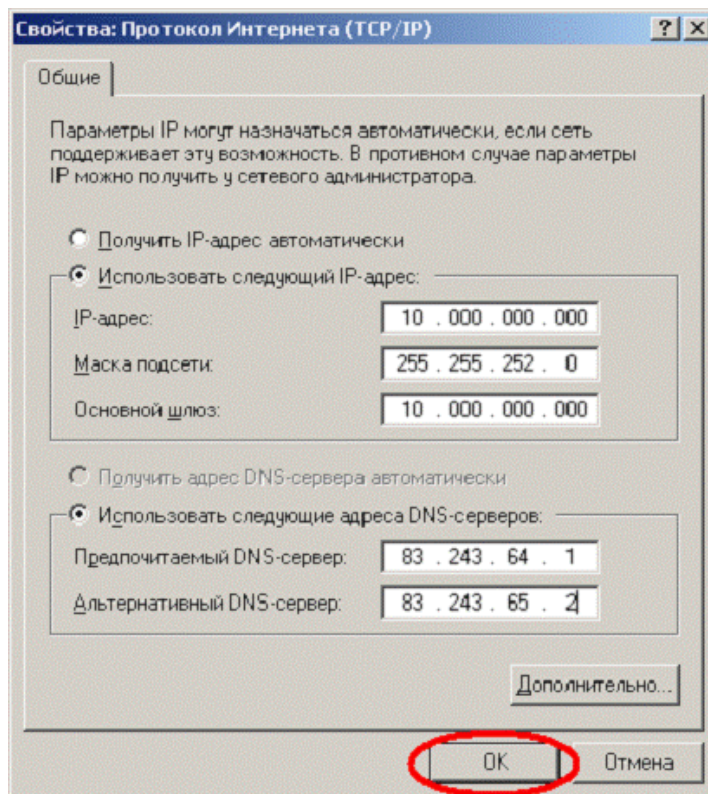
(Внимание!!! маска подсети - 255.255.252.0)



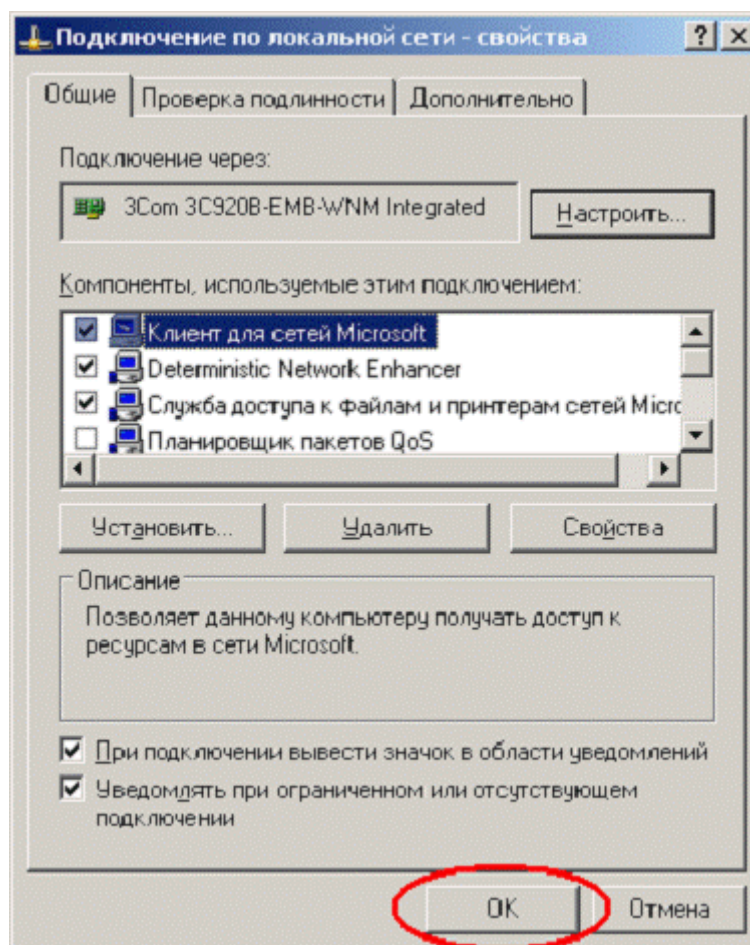
Ваш IP-адрес

Ваш IP-адрес шлюза

7. Нажмите «OK».



8. Нажмите «OK».



9. Нажмите «Закреть».

